

# Erneuerung Kraftwerk Ziegelbrücke

KW Ziegelbrücke AG, Ziegelbrücke (GL)

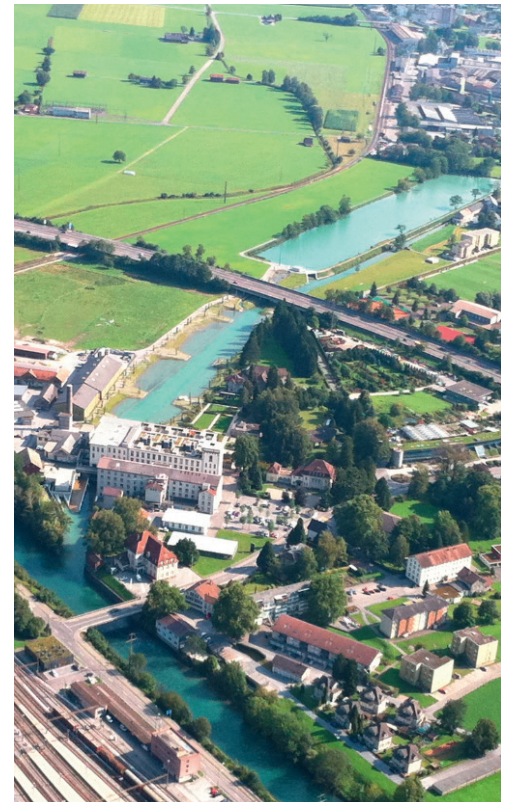


## Kurzbeschreibung

Bei der Erneuerung des zweistufigen Kraftwerk am Rautibach sind Landschaftsarchitektur und Hochwasserschutz im Rahmen des Kraftwerksbau vereint worden. Das Bachkraftwerk besteht aus einem Speicherbecken und eine ökologisch wertvollen Weiher. Erneuert wurde die Maschinengruppe, Steuerung, Zentrale mit Trafostation als Teil der Arealnetzversorgung. Bei der Steuerung wurde insbesondere Wert auf eine flexible Produktion mit Speicherbecken Bewirtschaftung und Lastoptimierung gelegt. Die unabhängige Wehr-, Weihersteuerung ist auf den Hochwasserschutz ausgelegt und in die Kraftwerkssteuerung eingebunden worden.

## AUF EINEN BLICK

<b>Baujahr</b>	2012 (Ausführung)
<b>Turbinentyp</b>	doppelt regulierte Kaplan (vertikal)
<b>Bruto-Gefälle</b>	8.4 m
<b>Inst. Leistung</b>	600 kW
<b>Ausbauwassermenge</b>	10m <sup>3</sup> /s
<b>Bauherr</b>	KW Ziegelbrücke AG c/o F+C Jenny AG 8566 Ziegelbrücke
<b>Leistungen Runge AG</b>	Gesamtprojektleitung inkl. E&M, Steuerung, Bauleitung für gesamtes Bauwerk (SIA Phasen 32, 33, 41, 51, 52 und 53).



## Runge AG

Buchholzstrasse 50 | 8750 Glarus | Schweiz  
 Telefon +41 (0)55 645 60 10 | Fax +41 (0)55 645 60 19  
 info@runge-ag.ch | [www.runge-ag.ch](http://www.runge-ag.ch)