

Wohnüberbauung „Milan“, Affoltern a. Albis

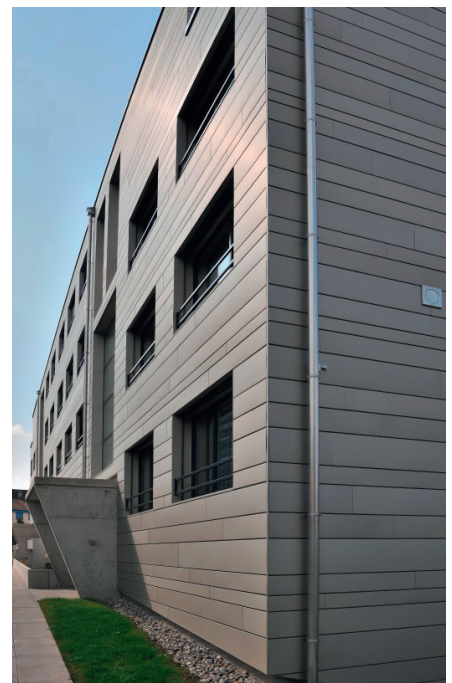
Entrée Generalunternehmung AG



Die Überbauung besteht aus zwei Gebäudekomplexen, Haus A + B, mit vier bzw. sieben Wohngeschossen. Haus A + B beinhalten insgesamt 26 Wohnungen. Die Gebäude sind über die Tiefgarage, mit insgesamt 54 Parkplätzen, unterirdisch miteinander verbunden. Nebst der Erdbebenberechnung des gesamten Komplexes, stellten die anfallenden hohen Lasten in der Tiefgarage eine spezielle statische Herausforderung dar. Auch nicht alltäglich ist, dass sich die Schutzräume im 2. OG befinden. Das gesamte Gebäude wurde im Minergiestandart erstellt. Als Folgeauftrag durften wir noch das in unmittelbarer Nähe liegende MFH Stoffel mit sieben Wohnungen und einer Tiefgarage realisieren.

AUF EINEN BLICK

Baujahr	2013/2014
Tätigkeit	Allgemeine Bauingenieurarbeiten
Bauherr	Entrée Generalunternehmung AG Hinterbergstrasse 49 6312 Steinhausen
Architekt	Entrée Architekten & Ingenieure AG Moosstrasse 49, 8134 Adliswil



Runge AG

Buchholzstrasse 50 | 8750 Glarus | Schweiz
Telefon +41 (0)55 645 60 10 | Fax +41 (0)55 645 60 19
info@runge-ag.ch | www.runge-ag.ch