

Neubau Aeugstenbahn, Ennenda (GL)

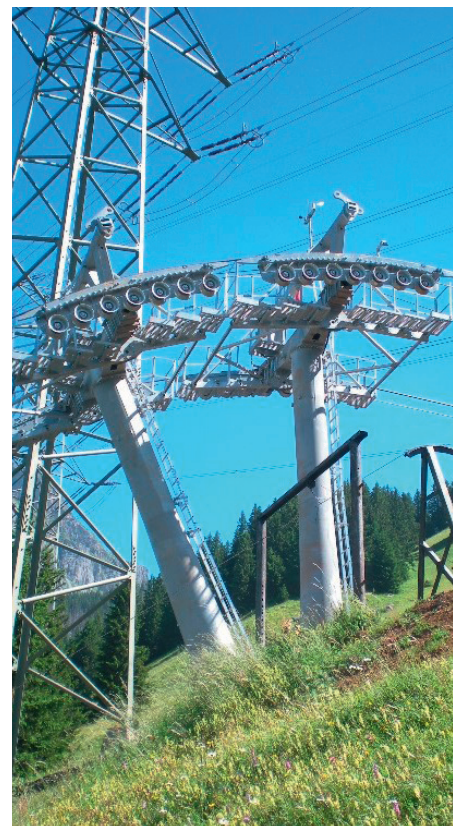
Genossenschaft Aeugstenbahn



Die neue Anlage wurde auf der bestehenden Bahnachse gebaut, womit Tal- und Bergstation an praktisch identischer Stelle liegen bleiben konnten. Die Anlage wird als zweispurige Zweiseilpendelbahn mit je einem Tragseil und einem endlos gespleisstem Zugseil ausgeführt. Die neue Pendelbahn dient im Sommer- und Winterbetrieb der Beförderung von Personen und Gütern. Die bestehende Bahn wurde in Folge mangelnder Sicherheitsanforderungen rückgebaut.

AUF EINEN BLICK

Baujahr	2010
Tätigkeit	Ausführungsprojekt
Bauherr	Genossenschaft Aeugstenbahn 8755 Ennenda
Bahnart	Pendelbahn mit 8er-Gondeln
Länge Horizontal	1'589m
Höhe Talstation	490 m.ü.M.
Höhe Bergstation	1'446 m.ü.M.
Höhendifferenz	956m
Anzahl Stützen	3
Kapazität	60 Personen/Stunde
Fahrtgeschwindigkeit	5m/s
Fahrdauer	ca. 7 min
Anzahl Fahrzeuge	2 8er-Gondeln 1 Wechselbarelle
Motorleistung max.	75 kW



Runge AG

Buchholzstrasse 50 | 8750 Glarus | Schweiz
 Telefon +41 (0)55 645 60 10 | Fax +41 (0)55 645 60 19
 info@runge-ag.ch | www.runge-ag.ch